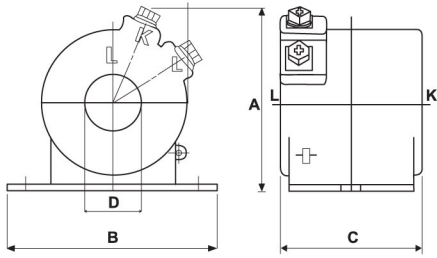
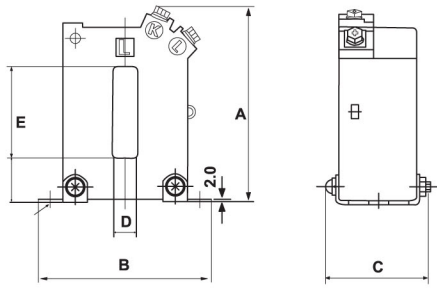


CURRENT TRANSFORMER(CT)



“L” TYPE



“LM” TYPE



CW-5L



CW-40LM



PD



CD

ชื่อรุ่น Type	ค่ากระแสปฐมภูมิ Primary Current (A)	ค่าพิกัดเบอร์เตน Burden output(VA)	ขนาด Dimension(mm.)					ราคา Price
			A	B	C	D	E	
CW-5L	100,120,150,200	5	74	85	57	23	-	1,200
	250,300,400		84.5	85	57.5	32	-	1,500
	500,600,750		100	100	59	50	-	2,150
CW-15L	100,120	15	97	115	87.5	26	-	1,550
	150,200		90	100	57.5	25	-	1,550
	250,300,400		84.5	85	57.5	32	-	1,700
	500,600,750		100	100	59	50	-	2,150
CW-5LP	1,2,3,5,7,5,10,15,20,25,30	5	86	85	57.5	-	-	2,000
CW-15LP	1,2,3,5,7,5,10,15,20,25,30	15	97	100	59	-	-	2,900
CW-15LM	200	15	117	107	61	14	55	2,250
	250		117	107	61	14	55	2,300
	300		117	107	61	14	55	2,400
	400		99.5	92.5	61	14	55	2,400
	500,600		99.5	92.5	61	14	55	2,600
CW-40LM	400,500	40	117	107	61	14	55	3,800
	600,750,800		129	110	66	14	80	4,000
	1000		149	142	66	28	105	4,300
	1200		149	142	66	28	105	4,600
	1500		149	142	66	28	105	5,300
	2000		149	142	66	28	105	8,000
	2500		233	212	87	48	160	10,300
	3000		233	212	87	48	160	12,800
	4000		233	212	87	48	160	24,000
	5000		298	328	102	88	217	75,000
	6000		298	328	102	88	217	78,000

POTENTIAL TRANSFORMER UP TO 6.6KV(PT)

ชื่อรุ่น Type	แรงดันปฐมภูมิ Primary Voltage(V)	แรงดันทุติยภูมิ Secondary Voltage(V)	ค่าพิกัดเบอร์เตน Burden output(VA)	ราคา Price
PE-15F	220,380,400,440	110	15	12,000
PD-50HF	220,380,400	110	50	20,500
	440			16,800
PD-100HF	3300,6600	110	100	12,700
	220,380,400			23,000
	440			18,000
	3300			15,000
6600	16,000			
PD-50KFH	3300-6600	110	50	46,000
PD-100KFH	3300-6600	110	100	51,000
PD-200KFH	440	110	200	47,000
	3300			47,000
	6600			50,000

CURRENT TRANSFORMER UP TO 6.6KV(CT)

ชื่อรุ่น Type	ค่ากระแสปฐมภูมิ Primary Current (A)	ค่าพิกัดเบอร์เตน Burden output(VA)	ราคา Price
CD-40K	Up to 120	40	6,300
	Up to 200		6,600
	Up to 400		6,900
	Up to 750		7,500

LT Capacitor Type RG-2 (Indoor & Outdoor use)

Code	Rated			Dimension(mm.)			ราคา Price
	Voltage(V)	Cap.(kvar)	Current(A)	C	F	N	
RG223020D1ET	230	5	12.6	160	260	75	12,000
RG223030D1ET		10	25.1	210	310	125	13,500
RG223040D1ET		15	37.7	210	310	125	15,000
RG223050D1ET		20	50.2	250	350	165	16,000
RG223020D1ET		25	62.8	250	350	165	17,000
RG223030D1ET		30	75.3	290	390	205	21,000
RG223040D1ET		40	100.4	420	520	335	24,500
RG223050D1ET		50	126	510	610	425	27,500
RG240075D1ET	400	5	7.2	160	260	75	8,500
RG240010E1ET		10	14.4	160	260	75	9,500
RG223040D1ET		15	21.7	160	260	75	10,000
RG223050D1ET		20	28.9	160	260	75	10,500
RG240025D1ET		25	36.1	210	310	125	11,000
RG240030D1ET		30	43.3	210	310	125	12,500
RG240040D1ET		40	57.7	250	350	165	13,500
RG240050D1ET		50	72.2	290	390	205	14,000
RG240075D1ET		75	108	420	520	355	24,000
RG240010E1ET		100	144	510	610	425	27,000

หมายเหตุ ราคาคาปาซิเตอร์ ขนาดอื่นๆ โปรดติดต่อบริษัท

Series Reactor Type LRB-3 (Dry Type Indoor use)

Code	L%	Circuit Voltage(V)	Output (kvar)	Cap.* Voltage(V)	Cap.* (kvar)	Reactor (kvar)	ราคา Price
LRB23B5025N26	6%	230	25	245	26.6	1.60	17,000
LRB23B5030N26			30		31.9	1.91	21,000
LRB23B5040N26			40		42.6	2.55	23,000
LRB23B5050N26			50		53.2	3.19	24,500
LRB40B5025N26		400	25	426	26.6	1.60	17,000
LRB40B5030N26			30		31.9	1.91	19,000
LRB40B5040N26			40		42.6	2.55	23,000
LRB40B5050N26			50		53.2	3.19	24,500
LRB40B5075N26		75		79.8	4.79	32,000	
LRB40B5100N26		100		106.4	6.38	37,000	
LRB23B5025N13	13%	230	25	264	28.7	3.74	24,500
LRB23B5030N13			30		34.5	4.48	28,000
LRB23B5040N13			40		46.0	5.98	32,000
LRB23B5050N13			50		57.5	7.47	37,000
LRB40B5025N13		400	25	460	28.7	3.74	24,500
LRB40B5030N13			30		34.5	4.48	28,000
LRB40B5040N13			40		46.0	5.98	32,500
LRB40B5050N13			50		57.5	7.47	37,000
LRB40B5075N13			75		86.2	11.20	47,000
LRB40B5100N13			100		115	14.90	55,000

หมายเหตุ

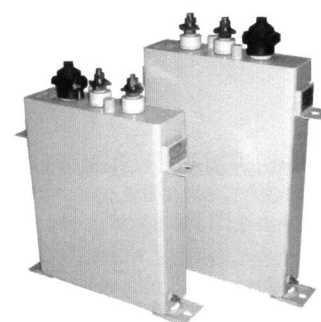
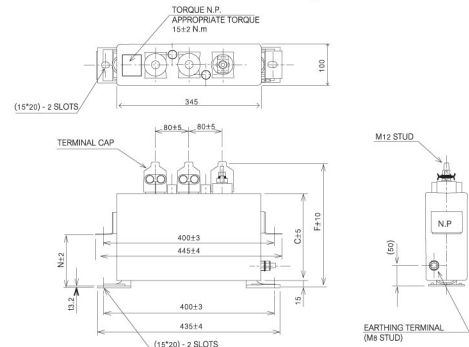
: ราคาเรแอกเตอร์ขนาดอื่นๆ โปรดติดต่อบริษัท

: ราคานี้เป็นราคาเรแอกเตอร์ที่สั่งซื้อพร้อมคาปาซิเตอร์ Shizuki เท่านั้น

* ราคาคาปาซิเตอร์ใช้ราคาเดียวกับ LT Capacitor RG-2 ด้านบน

Capacitor

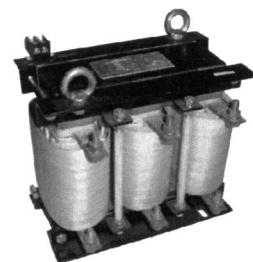
- ระบายความร้อนด้วยน้ำมันและเป็นฉนวนไฟฟ้า ไม่ติดไฟ
- ใช้งานได้ทั้งกลางแจ้งและในร่ม
- อายุการใช้งานมากกว่า 10 ปี
- สามารถซ่อมแซมตัวเองได้ ในกรณีที่เกิดกระแสหรือแรงดันเกิน
- มีระบบคบายประจุภายใน
- ค่าความสูญเสียภายในของคาปาซิเตอร์ต่ำ
- ขั้วต่อนำไฟฟ้าสามารถทนกระแสได้สูงถึง 170A



RG-2 Type

Reactor

- ผลิตตามมาตรฐาน IEC 60289-1988 และ JIS C 4901-2000
- ป้องกันค่ากระแสเกินจากการคายประจุของ Capacitor
- เป็น filter ในการขจัดระบบฮาร์มอนิกส์
- ทนอุณหภูมิสูง
- ขนาดเล็กกระทัดรัด
- ง่ายต่อการบำรุงรักษา



Power Factor Controller

- มาตรฐาน DIN 43700
- มีให้เลือก 3 แบบ : 6 STEP, 8 STEP, 12 STEP
- ประสิทธิภาพสูง ทำงานด้วยระบบ Microprocessor
- เลือกค่า Power factor ตั้งแต่ 0.80 lagging ถึง 0.90 leading
- เลือกเวลาการปิด Switch ได้ 45 วินาที, 3 นาที, 9 นาที

Code	Price
MS-6Q(6Steps)	18,000
MS-8Q(8Steps)	21,000
MS-12Q(12Steps)	23,000

มิเตอร์วัดไฟฟ้า
"MITSUBISHI" Watt Hour Meters

TYPE	AMPERE	VOLT	PRICE
MF-33E 1P2W	5A(15A)	220V	1,800
	15A(45A)	220V	2,000
	30A(100A)	220V	3,500
	50A(150A)	220V	4,000

TYPE	AMPERE	VOLT	PRICE
MH-96H	5A(CT)	220V/380V	7,500
MH-96 3P4W	15A(45A)	220V/380V	9,000
	30A(100A)	220V/380V	9,700
	50A(150A)	220V/380V	9,900
MH-96HV	5A(CT)	220V/380V	15,000



MF-33E



MH-96H

มิเตอร์วัดไฟฟ้าอิเล็กทรอนิกส์
"MITSUBISHI" Electronic Watt Hour Meters

TYPE	AMPERE	VOLT	PRICE
SX1-A31N	5A(45A)	220V	3,500
MX2-A01E	10A(100A)	220V	13,000

TYPE	AMPERE	VOLT	PRICE
MX2-C01E	10A(100A)	220V/380V	15,000
MX2-C41E	5A(CT)	220V/380V	15,000

*รายละเอียดโปรแกรม และอุปกรณ์สื่อสารกรุณาติดต่อร้านค้า



SX 1



MX 2



การเชื่อมต่อระบบเครือข่ายการสื่อสาร

"พานาโซนิค" ท่อร้อยสายไฟฟ้า
"PANASONIC" White Conduits

SIZE	PRICE								
	CONDUIT			ACCESSORIES					
	EMT	IMC	RSC	EMT ELBOW	IMC ELBOW	RSC ELBOW	EMT COUPLING	IMC COUPLING	RSC COUPLING
1/2"	133	282	342	20	34	40	11	15	15
3/4"	192	375	436	28	42	56	13	19	19
1"	273	506	641	41	76	88	21	24	24
1 1/4"	476	653	828	80	92	154	33	40	40
1 1/2"	555	802	985	102	141	192	41	50	50
2"	688	1,096	1,317	134	219	310	53	83	83
2 1/2"	-	1,714	3,187	-	466	697	-	136	273
3"	-	2,122	4,100	-	727	1,283	-	200	357
3 1/2"	-	2,440	5,630	-	1,244	2,311	-	274	644
4"	-	2,802	6,035	-	1,404	2,525	-	322	689
5"	-	-	8,682	-	-	5,021	-	-	924
6"	-	-	10,391	-	-	6,435	-	-	1,148